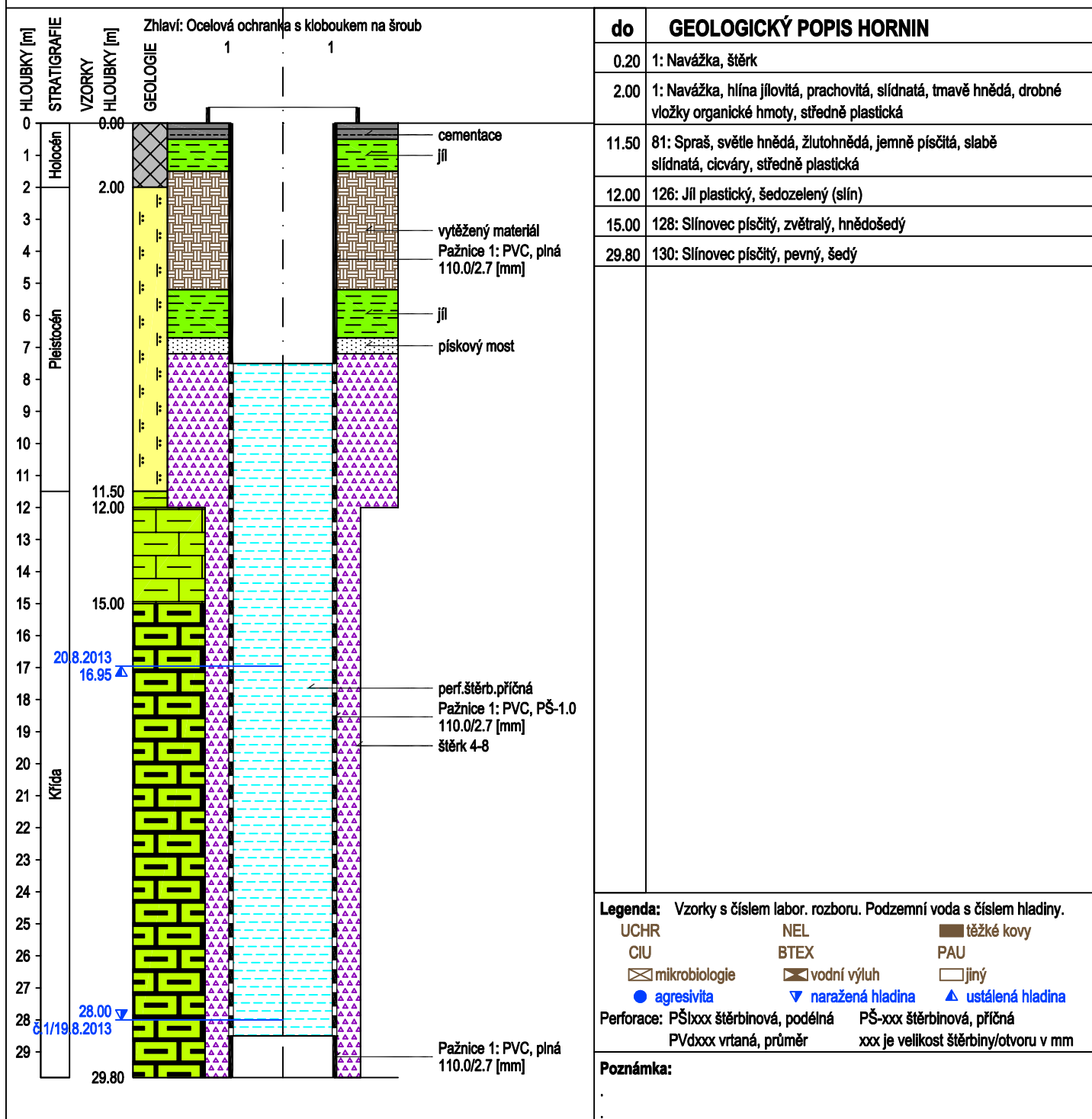


Okres:	Chrudim	Katastr.území:	Chrudim	Mapa 1:25000:	13-423
Vrtmistr:	David Chvojka	Hladina podz. vody:	Zjištěná kontaminace:	Y:	648 248.70
Datum provedení - od:	19.8.2013	ustálená Z/hl.[m]:	253.05/16.95	X:	1 069 509.20
- do:	20.8.2013	naražená Z/hl.[m]:	242.00/28.00	Z terén [m]:	270.00
Typ soupravy:	HVS 245			Odměrný Bod [m]:	270.00
Technologie:	Ponornými kladivý se vzduchovým proplachem			Hloubka vrtu [m]:	29.80
Materiál vnitřní pažnice:	Tvrzený PVC ČSN 64 3215, PVC objímky s vruty			Souř.systémy:	JTSK / Balt

Vrtání: hloubky[m]průměr[mm]	Pažnice: hloubky[m] materiál průměr[mm] perf.	Pažnice: hloubky[m] materiál průměr[mm] perf.	Pažnice: hloubky[m] materiál průměr[mm] perf.
0.00 - 12.00 245	1 0.00 - 7.50 PVC 110 plná		
12.00 - 29.80 165	1 7.50 - 28.50 PVC 110 PŠ-1.0 8%		
	1 28.50 - 29.80 PVC 110 plná		



Název akce:	Transporta Chrudim, sanační práce 2013	Měřítka: 1: 180	Zak. číslo: 2398 04 015
Dokumentoval:	Mgr. Komberec	Vyhodnotil: Mgr. Komberec	Zpracoval: Mgr. Komberec
			Příloha č.: x.4